

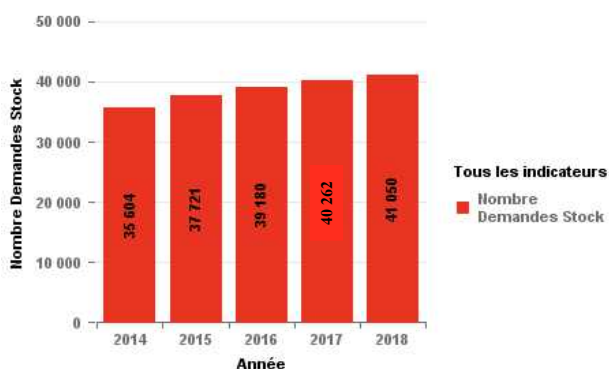
# LA DEMANDE EN LOGEMENT SOCIAL

**Département de l'Hérault** : les chiffres de l'année 2018 – (Source infocentre NUNIQUE -données au 07/06/2019)

Les données présentées ci-dessous permettent d'apprécier l'état de la demande et des attributions à l'échelle du département de l'Hérault. Ces données sont issues du Système national d'enregistrement (SNE) qui attribue à chaque demandeur de logement social un numéro unique permettant son suivi jusqu'à l'attribution d'un logement.

**41 050**

demandes actives dans l'Hérault au 31/12/2018  
dont 11 191 demandes de mutation  
(demandeurs déjà locataires HLM), soit 27,3 %



Evolution 2017-2018 : **+2 %**

**6 106**

demandes satisfaites dans l'Hérault en 2018  
dont 1 243 à des demandeurs déjà locataires HLM,  
soit 20,4 %



Evolution 2017-2018 : **+3,7 %**

## En 2018, dans l'Hérault :

- 23 324 nouvelles demandes ont été déposées ;
- 6 106 demandes ont été radiées suite à l'attribution d'un logement au demandeur ;
- 15 968 demandes ont été radiées en raison du non renouvellement de la demande par le demandeur ;
- 462 demandes ont été radiées parce que le demandeur a abandonné sa demande, ou parce que la demande était irrecevable ou pour absence de réponse du demandeur.

Le bilan en fin d'année 2018 fait état de **+788** demandes de logements sociaux en stock par rapport au stock fin 2017.

### Demandes actives au 31/12/2018

#### Demandes en stock fin 2018

**41 050**

Ancienneté moyenne : **21 mois**  
Age moyen du demandeur : **44 ans**  
taille moyenne du ménage : **2,3 personnes**  
revenu mensuel moyen par UC(\*) : **960,91 €**

### Attributions de logements en 2018

#### Demandes radiées pour attribution 2018

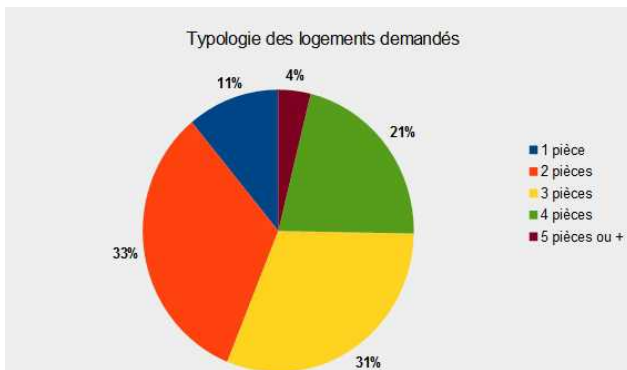
**6 106**

Ancienneté moyenne : **18 mois**  
Age moyen du demandeur : **42 ans**  
taille moyenne du ménage : **2,4 personnes**  
revenu mensuel moyen par UC(\*) : **987,23 €**

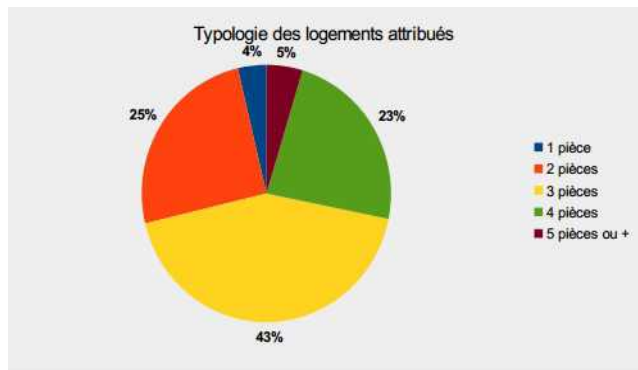
(\*) UC = unité de consommation – Système de pondération attribuant un coefficient à chaque membre du ménage et permettant de comparer les niveaux de vie de ménages de tailles ou de compositions différentes. L'échelle actuellement la plus utilisée (dite de l'OCDE) retient la pondération suivante : 1 UC pour le premier adulte du ménage, 0,5 UC pour les autres personnes de 14 ans ou plus, 0,3 UC pour les enfants de moins de 14 ans (source INSEE).

### Répartition par typologie de logement

Typologie	Demandes		Attributions	
	Nombre	Pourcentage	Nombre	Pourcentage
1 pièce	4522	11,0%	226	3,7%
2 pièces	13479	32,8%	1529	25,0%
3 pièces	12666	30,9%	2630	43,1%
4 pièces	8805	21,4%	1434	23,5%
5 pièces ou +	1578	3,8%	287	4,7%



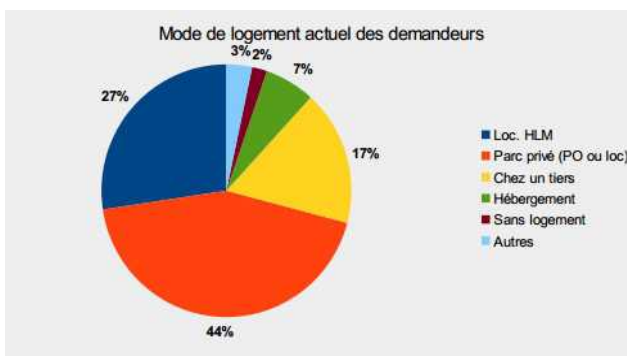
Les logements recherchés par les demandeurs sont majoritairement des 2 pièces et 3 pièces à proportion quasi égale (33 % - 31%)



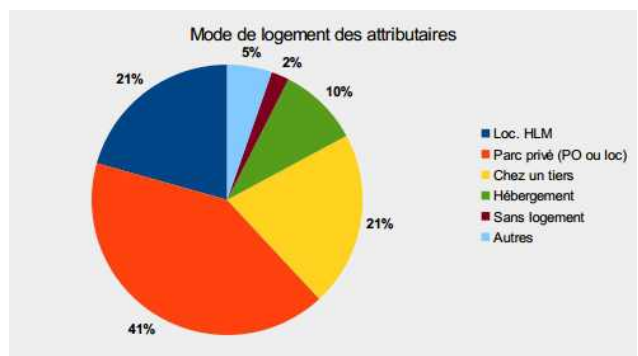
Les logements attribués en 2018 en majorité des 2 pièces et des 3 pièces, mais avec dominante de 3 pièces (43%) qui s'explique par la modularité que permet le 3 pièces dans la gestion du parc des bailleurs (permet de répondre aux besoins ponctuels d'accueil des enfants pour les couples divorcés, recomposés...)

### Répartition par mode de logement actuel

Logement actuel	Demandes		Attributions	
	Nombre	Pourcentage	Nombre	Pourcentage
Loc. HLM	11191	27,3%	1243	20,6%
Parc privé (PO ou loc)	17792	43,4%	2489	41,3%
Chez un tiers	7082	17,3%	1262	20,9%
Hébergement	2673	6,5%	582	9,7%
Sans logement	792	1,9%	128	2,1%
Autres	1352	3,3%	323	5,4%
Hébergé à l'hôtel	49	0,1%	2	0,0%
Logé en habitat mobile	15	0,0%		
Occupant sans titre	57	0,1%	1	0,0%



La majorité des demandeurs fin 2018 étaient logés dans le parc privé (44%) ou étaient déjà locataires HLM (27%).



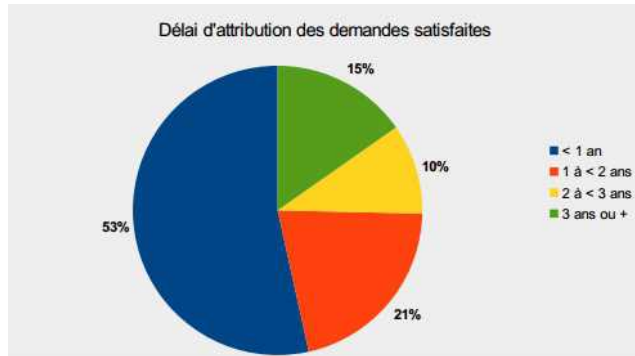
Les logements attribués en parc HLM en 2018 l'ont été principalement à des ménages logés dans le parc privé (41%)

### Répartition par ancienneté

Ancienneté	Demandes		Attributions	
	Nombre	Pourcentage	Nombre	Pourcentage
< 1 an	21263	51,8%	3265	53,5%
1 à < 2 ans	8233	20,1%	1293	21,2%
2 à < 3 ans	4111	10,0%	616	10,1%
3 ans ou +	7443	18,1%	932	15,3%



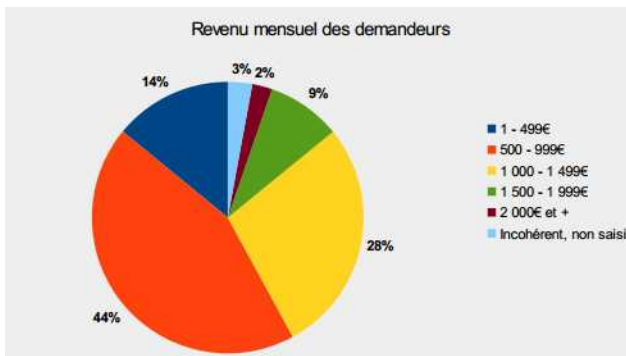
52% des demandes ont été déposées il y a moins d'un an.



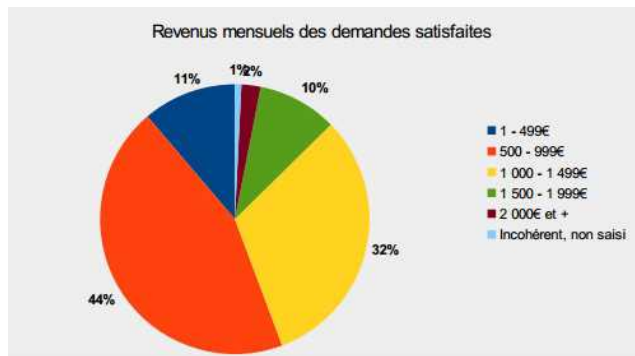
53 % des demandes satisfaites avaient moins d'un an d'ancienneté.

### Répartition par revenus par UC

Revenus par UC	Demandes		Attributions	
	Nombre	Pourcentage	Nombre	Pourcentage
0€	130	0,3%	1	0,0%
1 - 499€	5747	14,0%	677	11,2%
500 - 999€	17940	43,8%	2682	44,5%
1 000 - 1 499€	11423	27,9%	1908	31,6%
1 500 - 1 999€	3604	8,8%	576	9,6%
2 000€ et +	970	2,4%	139	2,3%
Incohérent, non saisi	1189	2,9%	47	0,8%



Pour 44% des demandes, ce revenu est compris entre 500 et 999 €. Globalement 58% des demandes émanent de foyers dont les revenus sont inférieurs au seuil de pauvreté.



Pour 44 % des attributions, ce revenu est compris entre 500 et 999 €. Globalement 55 % des attributions sont consenties à des foyers dont les revenus sont inférieurs au seuil de pauvreté.

## Détail par EPCI pour le département de l'Hérault

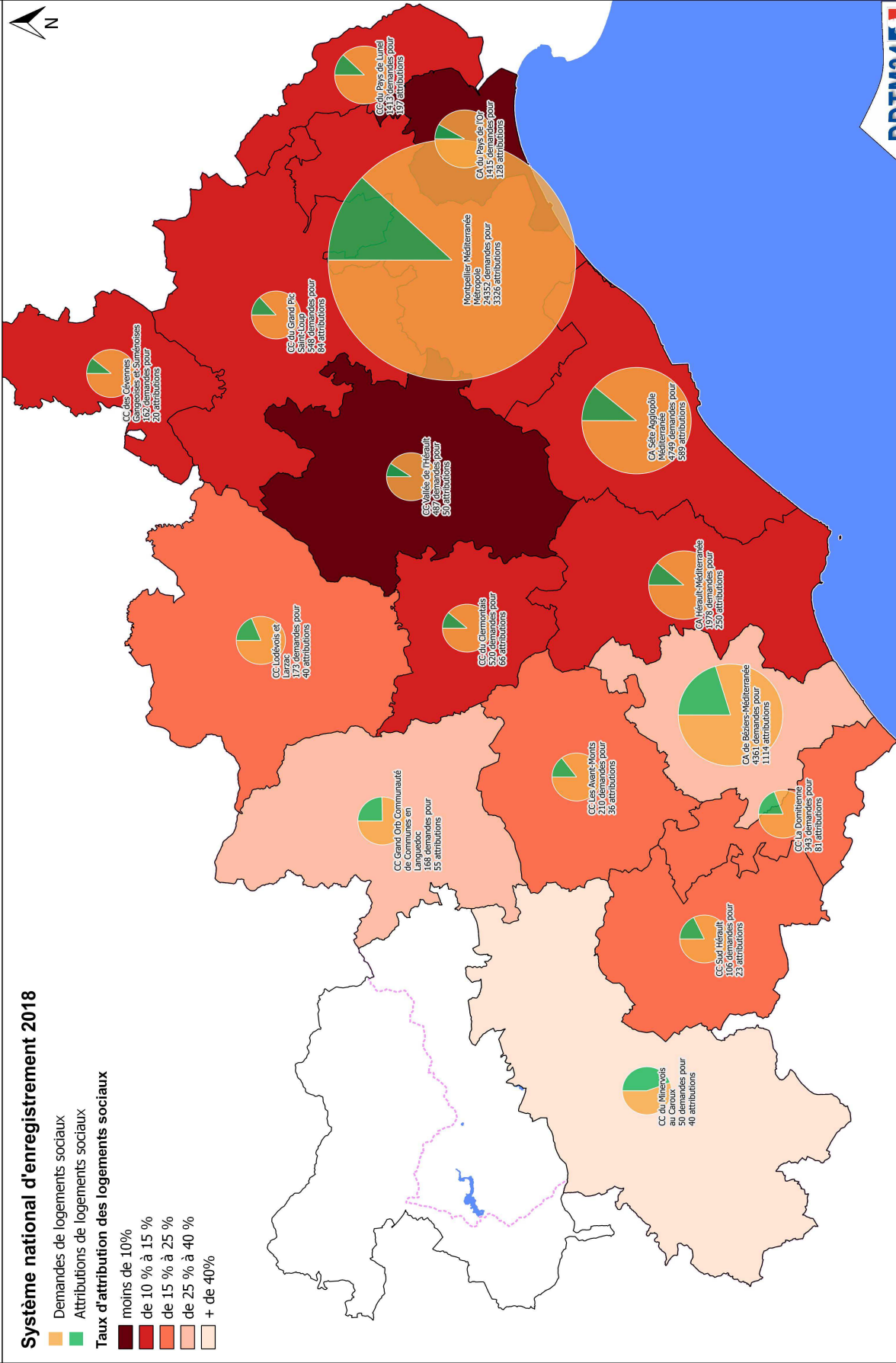
(Source infocentre NUNIQUE – données au 07/06/2019)

### Habitat

#### Système national d'enregistrement 2018

- Demandes de logements sociaux
  - Attributions de logements sociaux
- Taux d'attribution des logements sociaux

- moins de 10%
- de 10 % à 15 %
- de 15 % à 25 %
- de 25 % à 40 %
- + de 40%



Source des données : © IGN, DDTM/SHJ  
 Service producteur : DDTM 34 / MCEP  
 Date d'impression : 14/06/2019

A3  
 1:350 000  
 0 5 10 km